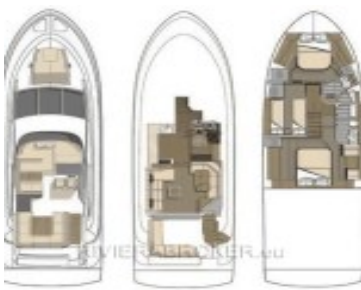


# SEA RAY 510 FLYBRIDGE

<https://rivierabroker.eu/fr>



SEA RAY 510 FLYBRIDGE SEA RAY 510 FLYBRIDGE - Un yacht de 15,50 m motorisé par 2 x Cummins 600 CV avec seulement 295 h/moteurs, FULL OPTION avec joystick et propulseurs, plateforme hydraulique, 3 cabines, deux salles d'eau, grand salon lumineux, cuisine sur le pont, flybridge complet. Confort de croisière, finitions haut de gamme et...

## Caracteristiques



### Call us now

Téléphoner: +33(0)6 88 11 02 71  
Email: [contact@rivierabroker.eu](mailto:contact@rivierabroker.eu)  
Adresse: [rivierabroker.eu](https://rivierabroker.eu)



**Marque et modèle:** SEA RAY 510 FLYBRIDGE  
**Année de construction:** 2016  
**largeur:** 4,67 m  
**SDB:** 3  
**Motorisation:** 2 x CUMMINS QSC 8.3 - 600  
**Place de port disponible:** Oui  
**Heures moteurs:** 295 h  
**Carburant:** Diesel  
**Visible:** Alpes Maritimes - France

**Type de bateau:** Flybridge  
**Longueur:** 15,50 m  
**Cabines:** 3  
**Cabine équipage:** 1  
**Puissance unit.:** 2 x 600 hp  
**Année des moteurs:** 2016  
**Propulsion:** Ligne arbre  
**Capacité en eau:** 550 l

## Description

**Présentation:** SEA RAY 510 FLYBRIDGE - Un yacht de 15,50 m motorisé par 2 x Cummins 600 CV avec seulement 295 h/moteurs, FULL OPTION avec joystick et propulseurs, plateforme hydraulique, 3 cabines, deux salles d'eau, grand salon lumineux, cuisine sur le pont, flybridge complet. Confort de croisière, finitions haut de gamme et manœuvrabilité optimale font de ce modèle une référence pour naviguer en toute sérénité.

**Entretien et Maintenance:** Maintenance régulière, services à jour

**Options et équipements:** Plateforme de bain hydraulique, Bimini HardTop, Propulseur avant, Propulseur Arrière, Joystick de manoeuvre, Générateur, Clim., Flaps, Tender 290 m avec moteur 20 Cv Tohatsu, Passerelle hydraulique, Guindeau électrique, Cockpit en teck, Taud d'hivernage, Radar, Pilote auto, Sondeur, GPS/Traceur de carte, VHF, 12/220 - Cuisine conviviale: Icemaker, 3 Réfrigérateurs, Congélateur inox, Four, Micro-ondes, Plaque électrique, hotte aspirante, Lave-vaisselle, Lave-linge, Antenne TV, TV SAT, WC électrique, Taud d'hivernage complet ...



### Call us now

Téléphoner: +33(0)6 88 11 02 71

Email: [contact@rivierabroker.eu](mailto:contact@rivierabroker.eu)

Adresse: [rivierabroker.eu](http://rivierabroker.eu)

